

- යන්ත්‍රවල ඇති ගියර රෝද ඇතුළුව කරකැවෙන සියලුම රෝද, කරකැවෙන දඬු සහ දුවවන පට්ටලින් අනතුරු සිදුවීම වැළැක්වීම සඳහා ඒවා මනා ලෙස ආරක්ෂක වැස්මකින් ආවරණය කරන්න.

- වෘත්තාකාර කියත්වල මුදුන, උස් පහත් කළ හැකි ශක්තිමත් ආවරණයන්ගෙන් ද පැළුම්තලවලින් ද කියත් බංකුවේ යටි පැත්තට යොදන ලද ආවරණයන්ගෙන් ද ආරක්ෂිත කරන්න.

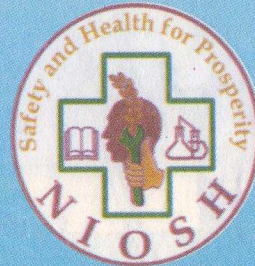
- පිපිරීමක් සිදුවන අනතුරු වැළැක්වීමට හැකිවන පරිදි, ගිනිගල් යන්ත්‍රවල ගිනිගල් ශක්තිමත්ව සහ ප්‍රමාණවත්ව සාදන ලද ආරක්ෂිත ආවරණවලින් ආවරණය කළ යුතු ය. ගිනිගල ගෙවී යනවාත් සමඟ, ආයුධ ධාරකය, නිරතුරුව ගිනිගලේ මුහුණතට කිට්ටුව සිටින ලෙස සකස් කළ යුතු ය.

සුරක්ෂිතතා නිලධාරීන් පුහුණු කිරීම (Training of Safety Officers), ඉදිකරීම් වැඩබිම්වල ආරක්ෂාව (Construction Safety), රසායන ආරක්ෂාව සහ අනතුරු වැළැක්වීම (Chemical Safety and Accident Prevention), යන්ත්‍රවලින් ආරක්ෂාවීම (Machinery Safety), කර්මාන්තවල වෘත්තීය ආරක්ෂාව සහ සෞඛ්‍ය පිළිබඳ නීතිමය තත්ත්වය (Legislation on OSH in Industry) සහ ගිනි ආරක්ෂාව (Fire Safety) යනාදී විෂයයන් සඳහා එක් දින දැනුවත් කිරීමේ වැඩසටහන් පහත දැක්වෙන ආයතනය විසින් පවත්වා ගෙන යනු ලැබේ.

වැඩි විස්තර සඳහා පහත ලිපිනයෙන් විමසන්න.

අධ්‍යක්ෂ ජනරාල්,
ජාතික වෘත්තීය සුරක්ෂිතතා සහ සෞඛ්‍ය
ආයතනය,
97, ජාවන්ත පාර,
කොළඹ-05.
Tel :- 0112585425, 2598672, 2502683,
2588759.
Fax :- 0112585425.

කම්කරු සබඳතා සහ මිනිස්බල
අමාත්‍යාංශය

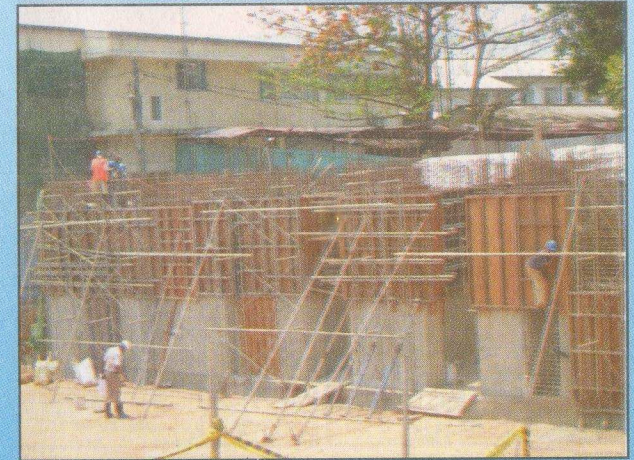


ජාතික වෘත්තීය සුරක්ෂිතතා සහ සෞඛ්‍ය
ආයතනය



ජාතික වෘත්තීය සුරක්ෂිතතා සහ සෞඛ්‍ය කතිය

2008 ඔක්තෝබර් 6 සිට 12 දක්වා



රැකියාවේ යෙදී සිටිය දී ඔබට සිදුවිය හැකි
අනතුරු හඳුනා ගනිමු.

❖ රසායනික අනතුරු



DEAL WITH CHEMICAL SPILLAGES IMMEDIATELY



- ❖ විදුලි අනතුරු
- ❖ උස් ස්ථානයක සිට වැටීමෙන් විය හැකි අනතුරු
- ❖ යන්ත්‍ර සුලුවලින් සිදුවිය හැකි අනතුරු



මෙවැනි අනතුරු වළක්වා ගන්නේ කෙසේ ද ?

- උස් ස්ථානවල වැඩ කරන විට සෑම විටම ආරක්‍ෂක පටි පලඳින්න.



- ආරක්‍ෂක හිස් වැසුම් (Safety Helmet), මුහුණ ආවරණ (Face Masks), ඇස් ආවරණ (Eye Goggles), නාසය සහ මුඛ ආවරණ, අත්වැසුම් (Gloves), ආරක්‍ෂක පාවනන් (Safety Shoes) යනාදී පුද්ගල ආරක්‍ෂක උපකරණ (Personal Protective Equipments – P.P.E.) පැලඳීමෙන් වෘත්තීය අනතුරු සහ ලෙඩ රෝග අවම කර ගත හැකි ය.
- වාෂ්ප බොයිලරු (Steam Boiler), වාෂ්ප ග්‍රාහක (Steam Receiver), වාත ග්‍රාහක (Air Receiver), වායු ග්‍රාහක (Gas Receiver), ඔසවන යන්ත්‍ර (Hoists), සෝපාන යන්ත්‍ර (Lifts), දම්වැල් (Chain), කම් (Rope) සහ එසවීමේ කප්පි උපකරණ (Lifting Tackles), බලශක්ති නිලධාරියකු ලවා පරීක්ෂා කරවා ගන්න.